

自尊 自强 创新 创造



官方微信
jldhxy2014



招考服务平台
jldhzs

中国·长春·高新区博识路168号 邮编:130012

网址:<http://www.jlai.edu.cn>

(0431) 8702 1904 / 8702 1910 / 8701 1156

JAI RECRUITMENT BROCHURE

20 吉林动画学院 25 招生简章



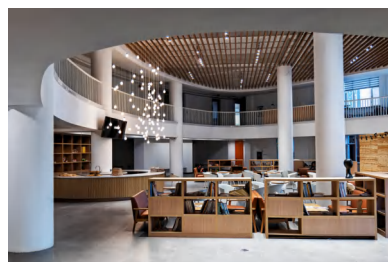
国家动画教学研究基地 | 国家动画产业基地

国家文化产业示范基地 | 荣获“中国文化艺术政府奖”高校

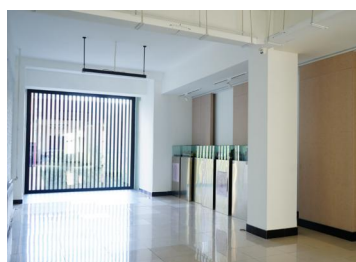
全国毕业生就业工作典型经验高校 | 全国第二批深化创新创业教育改革示范高校

全国创新创业工作典型经验高校 | 吉林省特色高水平应用型大学建设项目高校

首批国家级创新创业学院建设单位 | 全国工商联人才中心产教融合示范实训基地



JILIN ANIMATION INSTITUTE



CONTENTS 目录

01

学校概况

学校简介	2
人才培养	3
师资力量	4
科技创新	5
硕士培养	6
国际交流	7
创新创业	8
学生就业	9
校园文化	10
奖助体系	11
师生获奖作品	13

02

学院设置

动画艺术学院	15
漫画学院	17
游戏学院	19
设计与产品学院	23
电影学院	27
虚拟现实与电影技术学院	34
文化产业商学院	36
未来智能影像学院	39
民航学院	41

03

招生政策

2025年招生专业及其选科要求	44
-----------------------	----

学校简介

About JAI

吉林动画学院创建于2000年，2008年经教育部批准转设为民办普通本科高校。学校下设动画艺术学院、漫画学院、游戏学院、设计与产品学院、电影学院、虚拟现实与电影技术学院、文化产业商学院、未来智能影像学院、民航学院、创新创业学院、动漫游美术基础教学部、马克思主义学院、通识教育学院、国际交流学院及体育俱乐部共15个教学单位。开设动画、漫画、数字媒体艺术、视觉传达设计等32个本科专业，涵盖艺术学、文学、工学、经济学、管理学五个学科门类，形成了动漫游、设计、影视、虚拟现实与人工智能、文商管理与品牌营销、民用航空共六大专业集群。其中，国家级特色专业1个，国家一流本科专业建设点5个，省级特色高水平学科建设项目2个，省级一流本科专业建设点5个，省级特色高水平专业3个、特色高水平专业群建设项目2个，省级品牌专业3个，省级特色专业3个，省级高等学校卓越工程师教育培养计划试点专业1个，省级创新创业教育改革试点专业4个。

学校现有本科在校生13000余人，面向全国30个省市、自治区招生。学校是国家动画教学研究基地、国家动画产业基地、国家文化产业示范基地、国家级创新创业学院建设单位。学校在“动画职业评论”全球动画大学排名中位列全球第44位，亚洲第9位。学校成功加入“国际设计委员会和国际影视院校联合会”。先后获批全国就业工作典型经验高校、全国第二批深化创新创业教育改革示范高校、全国创新创业工作典型经验高校、中国文化艺术政府奖“最佳动漫教育机构”、吉林省转型发展示范高校、吉林省特色高水平应用型大学建设项目高校、吉林省首批省级示范性现代产业学院建设项目、全国工商联人才中心产教融合示范实训基地。

学校秉承“自尊、自强、创新、创造”校训精神，坚持“开放式国际化、学研产一体化、创意产品高科技化”三大办学特色，以为“学生负责、为家长负责、为行业负责、为社会负责、为国家负责”作为办学宗旨，全面深化“社会化功能、全球化视野、企业化思维、市场化意识、工业化体系、商品化价值”发展理念，不断推动学校“快速发展、健康发展、特色发展、内涵发展、可持续发展和高质量发展”，为国家和地方培养了近6万余名高素质应用型艺术人才。未来，学校将继续深化“学研产一体化”办学特色，稳步推进高质量发展进程，为建设特色鲜明、国内一流、国际知名的百年名校而努力奋斗！

人才培养

Talent Cultivation

学校以“立德树人”为根本任务,坚持“教学为主导、科研为支撑、产业为导向”的学研产一体化办学特色,制定了“本科基础通修、专业平台可选、创新创业贯穿”的人才培养方案,形成了“育人为本、应用为重、能力为重、专创融合”特色课程体系。学校以市场高端项目引领教学变革,构建“专业、职业、就业、创业”相融合的实践教学体系和创新创业体系,实现由专业向职业转变,职业向创业转型,着力培养具备较高综合素养,扎实专业基础,突出创新能力,具有国际视野、市场思维、企业理念和社会责任,德智体美劳全面发展的高素质应用型人才。

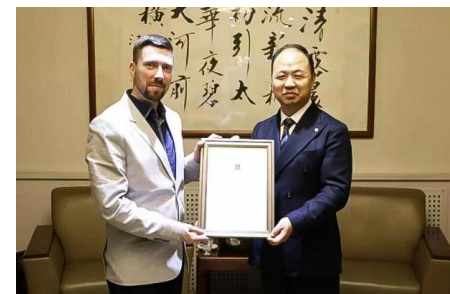


师资力量

Faculty

学校围绕开放式国际化、学研产一体化、创意产品高科技化三大办学特色,结合特色高水平应用型大学建设目标,坚持“内外并举,专兼结合、学产并重”,依托开放式项目制、新型合伙人、联合创业等形式,充分发挥吉动学产对接实践教学平台的项目资源和人才资源优势,吸引和集聚海内外学术领军人才、行业高端人才、知名产业团队及优秀硕博人才,全面打造学产互通的双师双能型人才体系。

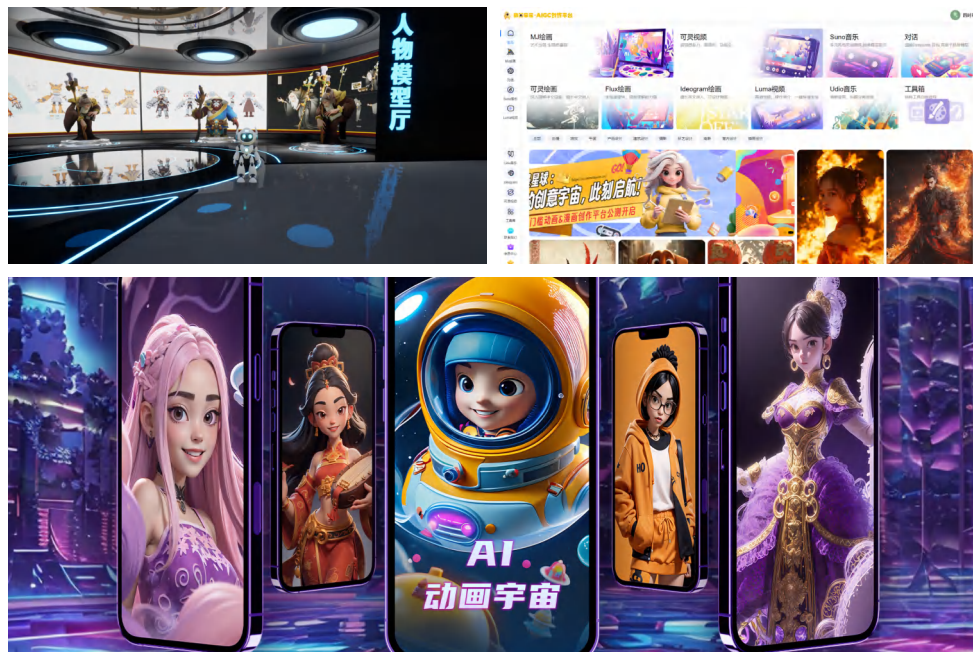
学校现拥有国内外知名特聘教授、客座教授和讲座专家 600 余人,专兼职教师 1000 余人,组建大师工作坊,开展讲座、论坛、交流及教学活动,现已拥有一支“专业素养高、实践水平强、文化底蕴深、艺术素养高”的高水平应用型教师队伍。



科技创新

Sci-tech Innovation

学校秉承“产学研一体化”办学特色，注重科学研究在服务地方经济和繁荣社会主义文化中的作用，建有吉林省数字动画技术工程研究中心、现代动画技术吉林省高等学校工程研究中心、吉林动漫文化研究基地、吉林省数字动画技术国际联合研究中心等省级科研平台12个。学校拥有一支在国内外动漫游领域具有较强影响力的知名学者组成的高水平研究和科技创新队伍。近年来，承担国家科技部科技支撑计划、教育部人文社会科学、国家艺术基金等国家、省级科研项目200余项；公开发表SCI、EI、CSSCI等高水平论文260余篇；获得发明专利18项；获得国家游戏版号3项；参与制定国际标准1项、制定行业标准和地方标准8项、获吉林省科学技术奖一等奖1项、三等奖2项；获吉林省标准创新贡献奖1项。



硕士培养

Master Education

从2015年开始吉林动画学院与长春理工大学联合培养专业学位硕士研究生。招生类别和领域分别是设计——服务设计方向、计算机技术——数字娱乐技术方向、工商管理——文化产业发展方向。10年来共招收研究生55人，现已有7届43名研究生顺利毕业并取得硕士学位。目前在学研究生12人。研究生培养硕果累累，在《中国科学》、《系统仿真学报》等高水平刊物发表学术论文57篇，荣获国际视觉艺术奖（ICVA）、第五届社会主义核心价值观动画短片扶持创作活动优秀作品等国内外各类奖项40项。2017年起，经吉林省学位委员会批准，吉林动画学院正式成为“硕士学位授权单位立项建设高校”。



国际交流

International Exchange

学校汇聚国际优质资源,构建高端交流平台。邀请国际一流专家、学者来校开设全英文授课的前沿课程,聘请国际知名专家学者担任客座教授,组建各类大师工作坊,带领学生创作艺术与技术融合的优秀原创作品。向学生提供众多的海外学习项目,与23个国家和地区的95所院校开展“行在世界”主题冬夏令营、交换生、双学位以及本硕直通项目。依托专业优势,承办中国(吉林)动漫大会等国家级活动,主办或组织师生广泛参与国际大型论坛展赛活动,师生优秀作品屡获第十四届日本广岛国际动画节最佳影片大奖,第26届俄罗斯苏兹达尔动画电影节最佳作品奖(白象奖),德国红点概念设计奖,法国昂西国际动画电影节短片竞赛单元、加拿大渥太华国际动画节短片竞赛单元(入围)等国际知名奖项,为学生提供国际赛事平台。



创新创业

Innovation Entrepreneurship

2022年,学校获评国家级创新创业学院建设单位,秉承“创新、创造、创优、创业”四创核心文化,深化产教融合、专创融合,构建教育与实践双模式、创新与创业双链条、校内与校外双循环、线下与线上多平台的创新创业育人体系,将创新创业教育贯穿人才培养全过程。

学校打造四位一体的“课、项、赛、孵”体系,面向全校学生开设创新创业课程,全覆盖培养学生创新精神和创业能力;建设学产对接实践教学平台,涵盖动漫游、影视、设计、虚拟现实与人工智能、文商管理与营销五个专业集群,实施“开放式项目制”和“新型合伙人”模式,全面释放产业资源、项目资源、专业资源,全力构建“联合创业 融合发展”特色双创格局;提供5000平方米创业空间,建设“动画宇宙”协同创新数字化创业平台,搭建影视后期制作平台、融媒体演播中心、动画渲染平台、设计公共服务平台等四大公共服务平台,为大学生创新创业实践提供先进的技术支持和保障。建立“项目筛选、资源配置、过程指导、成果孵化、融资协调、形成品牌”全链条创业孵化体系,提供一站式指导服务,保障学生无忧创业。每年举办“力行杯”创新创业大赛、“联盟杯”创新创业大赛、大学生创业市集等大型创新创业品牌赛事及活动,为学生营造开放灵活的创业文化氛围。近年来,累计完成大学生创新创业训练计划立项数量达2000余项,中国国际大学生创新大赛(原中国国际“互联网+”大学生创新创业大赛)荣获省级及以上奖项200余项,其中在第三届中国“互联网+”大学生创新创业大赛中荣获2项国赛金奖。



学生就业 Employment

随着学校品牌知名度和影响力不断提升，全国考生报考热度不断提高，生源质量、毕业生就业质量均位居全国同类院校前列。学校与全国多个产业园区以及米哈游、网易、江苏原力、畅游天下、华强方特、完美世界、丝路视觉等国内知名领军企业签订人才培养战略合作协议，与全国20余个省份的300多家知名企事业单位建立了稳定的实习、实训、就业基地，为毕业生实现更高质量充分就业打下坚实基础。学校密切联动“招生-培养-就业”人才培养全过程，每年委托第三方机构对毕业生做短期和中长期跟踪及用人单位调研，持续关注学生毕业后可持续发展，客观反馈培养质量情况。调研结果显示：我校毕业生就业持续呈现就业落实率高、就业对口率高、就业质量高、就业满意度高的状态。学校被教育部先后评为“全国毕业生就业工作典型经验高校”“全国创新创业工作典型经验高校”。



校园文化 Campus Culture

学校校园文化的核心理念为“吉动永远十八岁”，其精神内核为吉林动画学院始终保持着旺盛的探索欲与生命力。学校通过开展“传承文化吉动、展现艺术吉动、彰显青春吉动、体现活力吉动、缔造精品吉动”的系列校园文化活动。构建代际共生、精神传承与创新活力永续的青春生态。从古典与现代交融的艺术展演，到科技与人文碰撞的学术论坛；从工作室里的智慧火花，到绿茵场上的青春飞扬；从AI技术重构经典的文化创新，到支教日记中绽放的公益之花，每一处角落都洋溢着青春的活力与创意的光芒。在这里，传统与现代共振，科技与人文共生，多彩的校园文化，彰显着“吉动永远十八岁”靓丽青春。



奖助体系

Scholarships



国家奖助学金

奖项名称	奖励金额与等级		
国家奖学金	10000元		
国家励志奖学金	6000元		
国家助学金	一等	二等	三等
	4800元	3700元	2600元

董事长创业奖学金、校长奖学金、学校奖学金

奖项名称	奖励金额与等级
董事长创业奖学金	20000-40000元
校长奖学金	15000元

奖项名称	奖励金额与等级				
学校奖学金	一等	二等	三等	自强励志奖学金	勤学进取奖学金
	3500元	2500元	1500元	1000元	500元

力行创新创业奖学金

奖项设置	奖励金额与等级					
奖项名称	奖励对象	一等奖	二等奖	三等奖	四等奖	五等奖
力行创新奖学金	个人	5000元	3000元	2000元	1000元	500元
力行创造奖学金	团队	以团队完成的项目具体情况进行评奖定级，奖金上不封顶。				
力行笃学奖学金	团队	以团队完成的项目具体情况进行评奖定级，奖金上不封顶。				
力行创业奖学金	团队或个人	5000元	3000元	2000元	1000元	500元

师生获奖作品

Award-winning Works of Teachers and Students

学校坚持“作品育人”的艺术观、中国观、服务观，按照思想精深、艺术精湛、制作精良的标准，发挥艺术作品蕴含的丰富育人元素的价值，推动中华优秀传统文化的创造性转化和创新性发展。学校师生作品在国内外展赛中屡获大奖，取得了骄人的成绩。先后荣获**中宣部五个一工程奖、文化部中国文化艺术政府奖、吉林省长白山文艺奖、中国动画行业最高奖项美猴奖、上海电影节白玉兰奖、第十四届日本广岛国际动画节最佳影片大奖、中国创意设计年鉴金奖、工业设计国际最高奖德国红点概念设计银奖、中国国际广告节金奖、中国校园戏剧节最高奖优秀剧目奖、中国游戏优秀制作人和最佳优秀创意奖、中国大学生在线摄影大赛一等奖、第十七届全国艺术摄影大赛综合摄影类特等奖等**，不断推出学生、作品“两个产品”，打造“吉动出品”。



新光奖第七届国际原创动漫大赛
最佳漫画新人奖



第26届俄罗斯苏兹达尔
国际动画电影节评论家选择
最佳作品奖(白象奖)



《疯狂电脑城》入围
第29届哥伦布国际电影与动画节



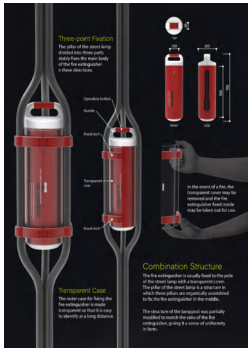
“逐梦向未来——第五届社会主义
核心价值观动画短片扶持创作活
动”二类优秀作品奖



师生作品《青蛙王国4之奇幻女王历险》
动画大电影



巴西国际动画节亚洲组-第一名



亚洲创意产业设计大赛-金奖



第23届中国时装设计-新人奖



德国红点概念-设计大奖



“2018米兰设计周”-最高奖项米兰学院奖



第十四届日本广岛国际动画节“最佳影片”大奖



第三届中国校园戏剧节“优秀剧目奖”(最高奖)



2024年《云梦泽》获 安徒生国际艺术奖-金奖



“弘扬社会主义核心价值观共筑中国梦”主题原创网络视听节目一类作品

动画艺术学院

School of Animation Art



动画专业

(二维动画、三维动画、新媒体动画方向)

学制四年 | 艺术学学士学位

专业简介

动画专业是国家级特色专业、国家级一流本科专业建设点、吉林省特色高水平A类专业、省级创新创业教育改革试点专业。动画专业立足服务国家文化产业发展的办学定位,面向中国现代化社会发展与经济建设需求,坚持“开放式国际化、学研产一体化、创意产品高科技化”的学校办学理念,确立高情操、厚基础、精技艺、强实践、善创新、能创业的人才培养目标,构建以学生为中心的个性化定制学习、产教深度融合项目制实践教学、国际化工作室制科研联合研究的本科培养体系,形成“三融五化促四创”的人才培养模式,彰显素质教育和专业教育并重的艺术教育特色,培养具有家国情怀、开拓精神、创新能力和国际视野的动画专业高素质应用型人才。

动画专业培养能够在动画、漫画、游戏、广告传媒等相关领域从事前期策划、美术设计、动画制作、游戏设计、媒体交互以及在学校从事动画教学

与研究工作的高素质创新应用型人才。毕业生可申请赴美国、加拿大、法国、英国、日本、韩国、新西兰等国家知名院校相关专业攻读硕士学位研究生。

依托动画专业,吉林动画学院在2024年“动画职业评论”(Animation Career Review)全球动画大学排名中位列全球第44位。



核心课程

专业基础核心课:故事创作、动画原理、动画美术设计基础、动画视听语言、动画运动规律。

专业方向核心课:

- ①二维动画方向:动画导演与创作、原画设计、角色动画技术与应用、数字合成与特效。
- ②三维动画方向:三维动画技术与应用、动画角色建模、角色动画技法、视效预览设计、三维特效设计。
- ③新媒体动画方向:新媒体艺术设计、图形动画设计、数字动画技术、新媒体交互技术与应用。



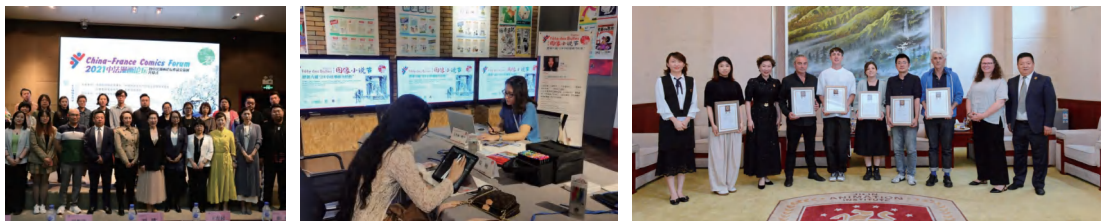
就业方向

毕业生主要在动画、电影、电视、互联网、游戏、教育等文化产业相关领域,从事动画导演、策划师、前期美术设计师、动画师、影视特效师、新媒体动画设计师等工作。部分优秀毕业生就职于中央电视台、腾讯、网易、搜狐、追光动画、完美世界、华强方特、字节跳动、十月文化等机构,成为行业领域的管理中坚和技术骨干,人才培养质量得到社会广泛认可。



漫画学院

School of Comics



漫画专业

学制四年 | 艺术学学士学位

专业简介

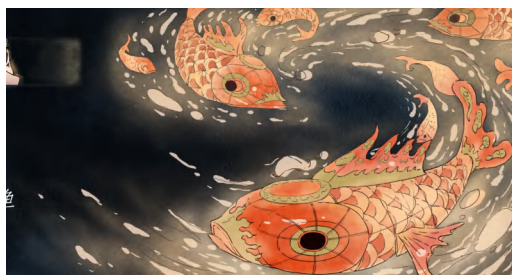
漫画专业是国内首批获教育部批准设立的专业，是吉林省特色高水平动漫游专业群建设专业之一，为省级创新创业教育改革试点专业，拥有五十余名国内外高水平教师队伍。在艾瑞深校友会网被评为中国高水平应用型专业第一名，为四星专业。本专业依托吉林省动漫文化研究基地，与长春三味动漫有限公司共建漫画创意工场及实践教学平台，构建教学、科研、生产、创新创业孵化、市场宣发运营一体化的专业建设模式及专、创、产相融合的特色化培养方式。近年来，打造了几十部优秀漫画IP连载作品，分别在快看、腾讯动漫、爱奇艺漫画、bilibili等主流漫画网站连载，多年来培养了千余名优秀漫画专业人才，并就职于国内外各大漫画企业及互联网公司，成为中国漫画产业发展的中坚力量。

JILIN ANIMATION INSTITUTE



核心课程

中外美术史、造型基础、漫画角色设计、黑白漫画技法、漫画彩绘技法、漫画概论、漫画剧本、漫画分镜头设计、新媒体多格漫画创作。



就业方向

毕业生主要面向文化产业相关领域发展需要，在动漫公司、动漫周边开发公司、游戏制作公司、影视传媒公司、出版机构、教育机构等，从事漫画创作、制作、编辑与开发、运营与管理、漫画教育等工作。毕业五年后，能够成为具有一线漫画创作能力，兼具动漫创业能力的漫画设计师、漫画教育工作者、漫画项目中层管理者或独立创业者以及业内高水平编辑运营人员。



游戏学院

School of Game



数字媒体艺术专业

(游戏策划、游戏美术方向)

学制四年 | 艺术学学士学位

专业简介

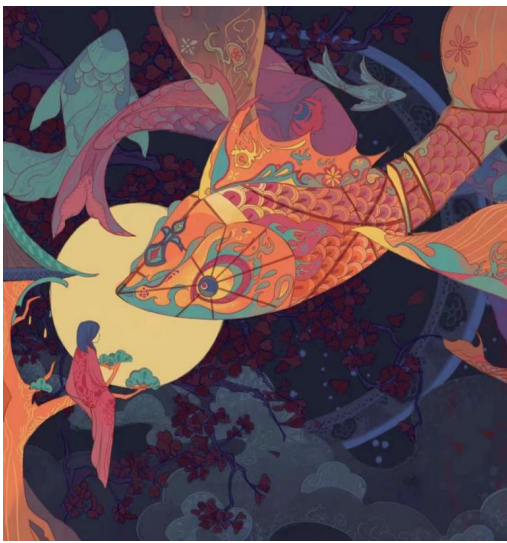
数字媒体艺术专业是国家级一流本科专业建设点、吉林省特色高水平专业、吉林省品牌专业、吉林省“十二五”特色专业。开设游戏策划、游戏美术专业方向,依托游戏与互动媒体技术吉林高等学校工程研究中心和吉林省重点游戏研究实验室,省创新创业示范基地等平台,在课程设置、实践项目、双创项目等环节,强调艺术与技术的交叉融合,形成了以教学为主导、以科研为支撑、以产业为导向、以创业为驱动的四位一体人才培养模式。与国内知名游戏企业——“祖龙娱乐”共建校企合作实训平台,发挥我校“双主体”办学优势,与吉动盘古公司共建校缘产业平台。艺术与技术交叉融合,打造“游戏创意工场”项目孵化体系。与网

易、抖音有限公司、完美世界等企业签订就业实习基地。根据不同企业特点构建多模式合作机制,以产业高端项目引领教学变革,形成鲜明的实践教学特色。



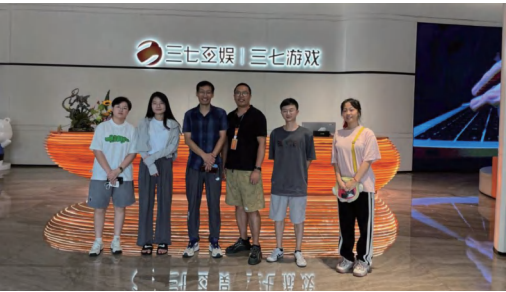
核心课程

数字图像处理、数字游戏设计基础、二维游戏道具设计、动画原理与网络游戏动画设计、艺用人体解剖学、游戏设计概述、游戏二维美术设计、游戏三维美术设计、游戏特效美术设计。



就业方向

面向互联网、新媒体、动画、游戏、虚拟现实等相关领域和岗位,从事策划、游戏原画/UI设计、游戏美术概念设计、游戏三维设计、动作与特效设计以及游戏项目开发管理等工作。



新媒体技术专业
学制四年 | 工学学士学位
专业简介

新媒体技术专业主要培养方向为游戏开发技术,面向媒体信息化、智能化、融合化的数字内容产业发展需要,培养具备扎实的计算机理论基础和较强计算机应用能力、良好的专业技能和职业素养,掌握媒体内容创意与制作、产品交互、游戏开发等专业核心技术,构建“学-研-产-创”四位一体的人才培养模式,依托“游戏工程中心”、“游戏研究实验室”等一系列省级重点实验室,联合“数字媒体艺术”国家级一流本科专业建设点,充分发挥工科专业技术优势,以成果为导向,形成“技术+艺术”交叉融合的人才培养特色。

核心课程

程序设计基础、新媒体技术概论、面向对象程序设计、数据库原理、数据结构、游戏程序设计、游戏技术基础、游戏引擎应用与开发。



就业方向

该专业毕业生就业面广,学生能够在媒体传播、互联网技术、游戏设计与开发等领域,从事新媒体技术管理、教育及研发、虚拟/增强现实开发、游戏开发、新媒体可视化等工作。



JILIN ANIMATION INSTITUTE

软件工程专业
学制四年 | 工学学士学位
专业简介

软件工程专业紧跟时代步伐,为适应软件产业发展需要,以软件信息系统架构设计开发、大数据技术、Web前后端开发、Web游戏开发、APP产品设计开发为主要技术,培养学生掌握软件工程相关基础理论和应用技术知识,熟悉软件系统设计、系统开发、系统测试和技术维护。教学实践内容涉及大数据应用开发、Web前后端开发、移动端程序设计开发以及APP产品设计开发等,使学生具备Web系统开发、移动端应用开发与游戏设计开发等方面的知识,拥有Web开发、程序设计与游戏设计等方面的能力,成为相关领域的高素质应用型人才。

核心课程

程序设计基础、软件工程导论、数据结构与算法、数据库概论、操作系统、计算机网络、软件设计与体系结构、软件项目管理、软件质量保证与测试、面向对象程序设计、Web前端技术、Web服务端技术、Python程序设计、人工智能。

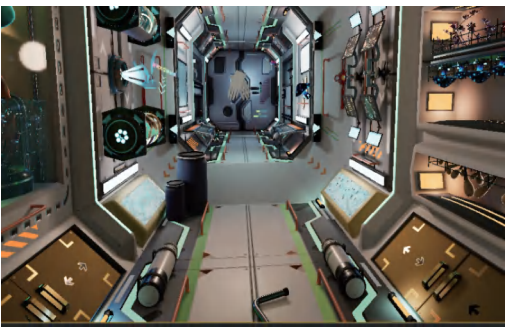


就业方向

毕业生可在IT行业(互联网企业、计算机软件企业、信息技术等企业)和各类企事业单位(金融、生产制造、医疗、教育等行业)从事软件系统架构设计、需求分析、软件开发、软件测试、软件维护、软件管理、培训指导等岗位工作。

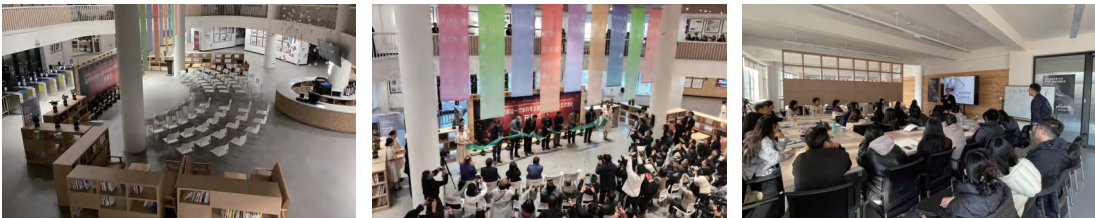


JILIN ANIMATION INSTITUTE



设计与产品学院

School of Design



视觉传达设计专业

(原创IP品牌设计、动漫游信息设计、数字媒体设计方向)

学制四年 | 艺术学学士学位

专业简介

视觉传达设计专业是国家级一流本科专业建设点。专业先后被评为省级特色专业、省级品牌专业、省级应用型人才培 养模式创新实验区。专业聚焦原创 IP 品牌设计、动漫游信息设计、数字媒体设计领域，研究视觉信息的创新表达方式与多维度呈现技术，服务动画、漫画、游戏等文化产业发展，动漫游 IP 品牌设计的全面升级与展现。培养能从事与设计学相关的数字媒体设计、新媒体传播、信息设计等工作的高素质应用型人才。

核心课程

设计创意思维、人因工学、三维设计表现、字体设计、版式设计、品牌形象设计、动态图标设计、网页设计、包装系统设计、交互与界面设计、文创设计、数字媒体设计。

就业方向

毕业生能在品牌营销、媒体传播、文化旅游文化创意产业、互联网与人工智能、动漫影视等领域，从事视觉传达设计、文创设计、数字媒体设计、信息设计、项目管理及教育科研等工作。



环境设计专业

(主题空间设计、文旅景观设计、空间动效表现设计方向)

学制四年 | 艺术学学士学位

专业简介

环境设计专业是吉林省一流本科专业建设点、省级特色专业、吉林省创新创业教育改革试点专业，专业所属学科获批吉林省特色高水平学科，教学团队荣获吉林省优秀教学团队称号。专业依托学校办学优势，以“艺术科技融合、学研产贯通、服务文化创意产业”为核心特色；将动漫游IP场景设计理念融入环境设计，打造沉浸式展览空间、主题乐园及影视拍摄场景，强化文化叙事性与视觉表现力。联合相关企业开展真实项目实训，聚焦智能建筑、虚拟现实（VR）空间设计等前沿领域；运用现代数字技术设备，探索环保材料与数字化施工技术应用。整合动画、游戏设计等学科资源，开设沉浸式空间设计、影视场景可视化等课程；培养全球化视野人才，服务区域文化经济，设计城市公共景观与文旅综合体；推动文创空间升级，助力乡

村振兴与城市品牌建设。专业以“艺术+科技+产业”为导向，构建从创意到落地的全链条培养模式，为文化创意产业输送复合型环境设计人才。



核心课程

设计概论、设计创意思维、世界现代设计史、人因工学、中外建筑史、设计方法、设计表现技法、建筑与景观设计、空间设计原理、空间叙事表达。



就业方向

致力于培养学生能在文化、娱乐、商业、展览等多个领域，以及文化创意产业相关领域，从事室内设计、景观设计、展陈设计、新媒体设计以及艺术设计教学与研究、活动策划、项目管理等工作。



产品设计专业

(数字生活产品设计、公共产品与智慧城市设计、出行创新设计、动漫游衍生品与文创设计、产品包装设计方向)

学制四年 | 艺术学学士学位

专业简介

产品设计专业是吉林省一流本科专业建设点。专业确立了服务地方产业升级+文化传承与创新转化的双轨办学定位,围绕数智化生活、智慧城市与公共产品设计、出行创新设计、动漫游影视文创产品设计展开“数智化+场景化”四大特色方向研究。构建“项目制+双创”进阶式的教学模式,“产教融合教学与产业人才需求相结合”、“艺科融合发展与文化传承创新相协调”的特色人才培养体系。打造产品设计专业区域特色新标杆,培养兼具艺术素养与工程思维的高素质设计人才。



核心课程

设计创意思维、工业制图、产品设计表现、数字化设计与3D打印技术、产品设计程序与方法、产品设计结构与材料、模型制作与工艺、文创产品设计、产品交互设计、公共产品设计、出行创新设计。

就业方向

毕业生能在制造业、文化创意产业、互联网与人工智能、动漫影视等领域,从事产品设计研发、

汽车造型设计、文创衍生品设计以及从事与设计学相关的视觉设计、信息设计、教育科研等工作。



工艺美术专业

学制四年 | 艺术学学士学位

专业简介

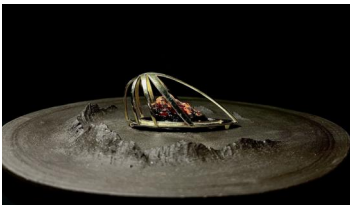
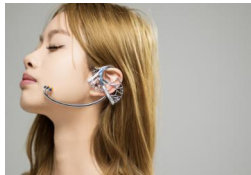
依托学校专业优势,以“传统技艺活化、数字技术赋能、学研产协同”为核心特色,将动漫游IP与纤维艺术、陶瓷艺术、首饰、皮具设计等结合,开发动漫游衍生工艺品,推动传统技艺现代表达,展开“数字+工艺”创新模式、数字雕刻、交互式首饰等前沿课题研究。学研产贯通实践体系,联合动漫游、文创企业,联动非遗工艺产业化项目,构建“工作室+产业基地”教学模式,打造“吉动工艺”文化品牌。培养兼具传统技艺传承力与数字创新力的复合型人才,服务于文化创意产业升级与区域文旅经济发展。

核心课程

设计概论、设计创意思维、设计方法、人因工学、世界现代设计史、中国工艺美术史、中国传统图案、传统及现代手工艺设计、数字化设计与3D打印技术、信息可视化设计。

就业方向

毕业生能在时尚设计、文化创意产业、非物质文化遗产等领域从事传统与现代工艺美术产品设计制作、原创品牌设计与制作、以及相关教学科研工作。



服装与服饰设计专业

(影视服装设计方向)

学制四年 | 艺术学学士学位

专业简介

服装与服饰设计专业开设影视服装设计方向。专业依托学校办学优势,以“影视动漫赋能、艺工融合创新”为核心特色,聚焦文化创意产业需求,将影视IP角色、动漫世界观融入服饰设计。联动影视剧组、时尚机构等合作单位,开展影视服装定制、动漫游衍生服饰开发等项目教学与实训,强化学生从设计到制作的全流程能力,结合虚拟现实、数字技术等学科资源,探索动态服饰设计动态服饰设计(如光感面料、智能穿戴设备)与虚拟

角色造型开发,展开国际视野与地域特色的服饰设计。以“艺术+技术+产业”为路径,为影视、动漫、时尚领域输送能设计、懂工艺、善创新、兼具艺术表现力与产业适配度的复合型专业人才。



核心课程

设计概论、设计创意思维、世界现代设计史、人因工学、中西方服装史、中国传统服装结构与工艺、西式古装工艺与制作、影视服装设计、影视服装设计规范与流程。



就业方向

毕业生能在影视剧组、剧团、电视台、服装公司、高级定制工作室、时尚机构等工作,或从事艺术设计教育相关工作。

电影学院 School of Film



表演专业 学制四年 | 艺术学学士学位 专业简介

表演专业是吉林省一流本科专业建设点。依托长春影视文化积淀,面向东北影视产业振兴,辐射全国,培养在电影、电视剧和舞台剧表演领域的高素质应用型人才。专业聘请电影行业高水平专家及表演艺术家20余人组建专家工作室,形成专家深入一线教学的人才培养优势。产教深度融合,将产业项目对接实践教学,形成人才培养与市场需求无缝衔接优势。师生参加各类比赛获奖150余次,参与完成学校制作电影2部,网络大电影6部、微电影50余部、舞台剧50余部。作品获得中国戏剧奖·校园戏剧奖、全国政法系统微电影大赛一等奖、吉林省广播电视文艺丹顶鹤奖、厦门微电影节优秀影片等重量级奖项。

核心课程

艺术语言基本功、表演基础训练、艺术语言表达基础、角色创造基础、艺术语言技巧、影视剧片段改编、人物语言技巧、中国经典剧目片段、镜头

头前的表演训练、外国经典剧目片段。



就业方向

能够在影视剧组、话剧院团、企事业单位文化宣传部门、艺术培训学校及传媒相关领域,从事表演作品创作、文化宣传、表演教学等相关工作。



JILIN ANIMATION INSTITUTE

戏剧影视文学专业 学制四年 | 艺术学学士学位 专业简介

戏剧影视文学专业重点培养面向影视、动画、舞台剧等方向的应用型编剧人才。本专业师资力量雄厚,师生作品多次获奖,如话剧《2012我们等待戈多》获中国校园戏剧节优秀剧目奖;原创剧本《起风了》《情感体验》获吉林动画学院平台原创项目评比一等奖,《对面是珠宝店》获二等奖,《对面是珠宝店》获厦门国际青年微电影节优秀奖;原创话剧剧本《疯人院的莉莉玛莲》获第三届全国校园剧本征集比赛一等奖;《彼岸的花儿开了》获第六届乌镇戏剧节青年竞演单元十八部入围作品之一。2023年成功获批国家艺术基金《儿童动漫舞台剧编剧人才培训》项目,于2024年完成结项。



核心课程

基础写作、编剧基础、动画剧本写作、微电影剧本写作、戏剧影视批评、中外戏剧史、影视剧本写作。

就业方向

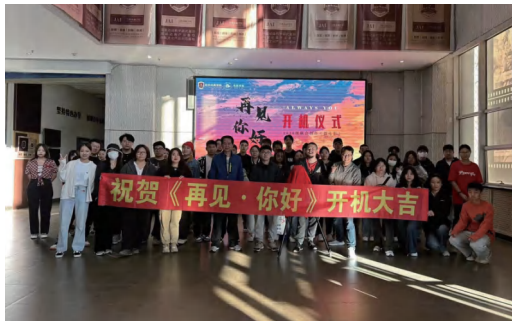
能够在影视媒体、文化企事业单位、影视制作公司、文化传播公司、文化创意机构、网络与新媒体、教育行业等从事戏剧影视剧本创作、戏剧影视理论研究、戏剧影视策划创意等工作。

戏剧影视导演专业 (影视导演、影视剪辑、影视制片方向) 学制四年 | 艺术学学士学位 专业简介

戏剧影视导演专业于2016年设立,下设影视导演、影视剪辑和影视制片三个专业方向。专业形成了以人类情感为本,以思想内涵为核心,以影像表达为载体,以影视综合创作全流程为重点的专业特色,致力于培养艺术与管理的应用型人才。本专业拥有老中青三代电影人组成的师资矩阵,在多个核心期刊发表论文,拍摄制作网络电影、微电影三十余部,并在美国纽约Welink国际电影节、中国大学生电视节、中国国际新媒体短片节、吉林省广播电视文艺“丹顶鹤”奖、亚洲国际微电影节、“根亲中国”华语电影短片大会等多个国内外展赛中屡获大奖。

影视导演方向:旨在培养具备全面导演素养、创新思维和艺术表达能力的应用型影视导演专业人才。通过学习导演技能,深入艺术创作核心要素,掌握影视创作一线流程,培养团队协作、专业能力和创新意识。

影视剪辑方向:旨在培养具备扎实剪辑技术、敏锐艺术感知力和创新思维的应用型影视剪辑专业人才。通过系统学习剪辑思维,逐层深入,掌握全方面剪辑技能和现代化影视剪辑手段。



影视制片方向:旨在培养具备影视艺术素养、影视项目统筹和运营投资能力的应用型专业人才。通过制片管理统筹、影视运营投资和影视艺术三大体系课程的学习,全面掌握运作影视项目全流程的专业能力。

核心课程

通用核心课程:导演基础、电影语言、电影摄影艺术、中外电影史、导演技巧、短片创作。

影视导演方向:舞台导演艺术、影视剪辑艺术、电影剧本写作。

影视剪辑方向:剪辑技巧、影视合成与包装、数字调光调色。

影视制片方向:影视资本运营与投资、影视制片管理、影视市场营销。



就业方向

能够在电影制片厂、广播电视台、影视公司、影视剧组、独立影视制作机构等各级各类影视艺术团体从事导演、剪辑或制片方面工作。



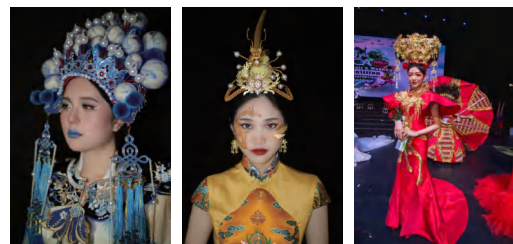
戏剧影视美术设计专业

(影视美术设计、人物造型设计方向)

学制四年 | 艺术学学士学位

专业简介

依托我校“学研产一体化”办学定位,遵循“三个注重”人才培养思路, 下设影视美术设计、人物造型设计两个专业方向, 构建符合影视行业交叉需求的特色课程体系和教学模式, 注重学生综合能力和职业发展能力的培养。师生荣获APHCA Olympics Hair Make-up Competition大赛金奖、吉林省建行杯互联网+大赛金奖、全国校园冰雪创意设计大赛”二等奖、2023第15届全国大学生广告艺术大赛三等奖、吉林省第三届舞台美术展二等奖, 2024年“有戏·长春”首届新时代中国舞台美术创作成果展暨全国舞台美术高等教育成果展获得最佳作品5项, 优秀作品10余项, 师生作品、微电影奖百余项。近些年, 骨干教师完成省、校教科研项目20余项, 发表核心论文、国家级、省级论文40余篇, 编写出版专业教材6部; 多次举办教学成果展览, 完成学校服务项目百余项, 参与网络大电影5部、微电影60余部。



核心课程

通用核心课程:中外电影史、设计图技法、舞台美术设计。

影视美术设计方向:中外建筑史、影视场景设计、模型制作、道具制作。

人物造型设计方向:中外服饰史、影视造型设计与技法、发型设计与制作、毛发设计与制作。



就业方向

能够在影视基地、影视剧组、文化传媒公司、歌舞剧团、电视台等领域, 从事影视美术设计、舞台美术设计、道具设计与制作、人物造型设计、化妆设计、发型设计等方面工作。

广播电视编导专业

学制四年 | 艺术学学士学位

专业简介

广播电视编导专业秉承良好人文素养、发散创新思维、国际视野广阔、学生多元发展的专业理

念, 构建了“素养+创新+技术”三者并重发展的教学路径。教师团队拥有多名行业专家, 副高级以上职称人员, 获得多项省级教科研成果, 多次获得省级智慧课堂、微课大赛一等奖。近年来, 教师发表论文60余篇, 编写教材3部, 师生作品获中国“互联网+”创新创业大赛二等奖、长白山文艺奖、吉林省传媒学会优秀论文成果奖、吉林省公益广告大赛二等奖等奖项。



核心课程

摄像基础、广播电视采访、视听节目文案写作、电视节目策划、广播电视编导、广播电视节目形态研究、电视节目创作、纪录片创作。

就业方向

能够在广播电视媒体、影视媒体等领域, 从事节目编导、节目策划、节目采访、纪录片导演、节目策划、影视拍摄与编辑、后期包装等相关工作。



播音与主持艺术专业

(全媒体节目主持、影视配音艺术方向)

学制四年 | 艺术学学士学位

专业简介

播音与主持艺术专业开设全媒体节目主持、影视配音艺术两个专业方向, 致力于培养在传统媒体、新媒体及相关单位从事影视剧配音、纪录(电视)片解说、播音与主持艺术等工作的应用型人才。《口语表达》《影视配音》两门专业课程获批省级优秀课程,《普通话语音》获批吉林省教育厅省级精品在线开放课程。聘请荣获“70年70人·杰出播音艺术家”称号的国家一级演员、著名配音导演、演员刘大航老师组建专家工作室。将产业项目对接实践教学, 形成人才培养与市场需求无缝衔接优势。近年来师生参加各类比赛作品荣获海峡两岸电视主持新人赛金奖;“未来金话筒”主持人大赛新星奖;中国国际动漫节声优大赛全国一等奖;全国大学生影视配音艺术节金声奖、特等奖;“夏青杯”配音大赛一等奖等重量级奖项。完成中央电视台少儿频道动画片《参娃与天池怪兽》第二季、动画电影《青蛙王国》《电脑都市传奇》、网络大电影《梦想之门》《神龙客栈》等作品的后期配音工作等。

核心课程

播音创作基础、文艺作品演播、新闻播音、融媒体新闻报道、综艺节目主持、影视配音艺术。



就业方向

能够在广播、电视、网络等传媒机构及其他企事业单位等领域, 从事播音主持及其他语言传播等工作。



网络与新媒体专业

学制四年 | 文学学士学位

专业简介

网络与新媒体专业是吉林省一流专业建设点, 具有吉林省辅修专业授予权, 校级特色专业、校级重点建设专业。本专业面向新媒体产业发展需求, 在网络与新媒体策划、设计、制作及其运维管理领域形成文学与艺术交叉, 技术与艺术融合的应用型人才培养特色, 在学生实践创新能力与国际视野培养方面具有较为明显的区位优势。建系以来, 专业呈现出毕业生岗位需求量大、高速发展的良好态势。

近年来, 教师团队获得教育部人文社会科学研究青年基金项目、教育部产学研协同育人项

目、国家艺术基金子项目、吉林省社科基金项目、吉林省教育厅社科及教改项目、吉林省一流课程、吉林省金课、吉林省创新创业示范课、吉林省微课大赛一等奖、吉林省说课大赛一等奖、中国好创意大赛国赛教师组三等奖、省赛本科组二等奖等多项高水平教科研成果。教师指导学生获得中国国际互联网+创新创业大赛国赛铜奖, 吉林省互联网+大赛金、银奖, 吉林省公益广告大赛一二三等奖等300余项奖项。

核心课程

电子商务基础与应用、非线性编辑、新媒体数据分析与应用、网络舆情监控与研判、数字多媒体作品创作、新媒体产品设计与项目管理、网页设计与制作。



就业方向

能够在各类网络平台、大中型网络媒体、政府机构和各级企事业单位信息化管理宣传部门与新媒体部门, 可自媒体创业又可在各级广播电台、电视台、传媒集团、文化传播公司、广告公司等传统媒体从事媒介内容生产与媒介经营管理方面工作。集团、文化传播公司、广告公司等传统媒体从事媒介内容生产与媒介经营管理方面工作。

JILIN ANIMATION INSTITUTE

影视摄影与制作专业

学制四年 | 艺术学学士学位

专业简介

影视摄影与制作专业立足影视和传媒产业转型需求, 面向东北影视产业振兴, 围绕“学研产一体化”办学特色, 在影视摄影创作、制作领域形成学科交叉、技艺融合的应用型人才培养特色。专业先后聘请了多位影视行业专家深入一线教学。通过理论、理论加实践、实践三大课程体系的学习, 培养具有扎实的影视摄影与制作理论基础, 较强的影视摄影创作应用能力, 突出的影视摄影制作技术特长, 良好的职业道德和职业素养的高素质应用型人才。师生参与创作多部网络大电影制作, 如《神龙客栈》《梦想之门》《读心情缘》等, 并在吉林省广播电视文艺丹顶鹤奖、厦门微电影节优秀影片等重量级比赛中获奖。微电影作品《老十》, 获中国高校影视协会第13届学院奖一等奖、华语电影短片十佳作品、香港国际网络电影节等多项奖项。



核心课程

叙事影像基础、电影摄影技术、电影摄影技巧、广告摄影、电影照明技巧、数字影像合成、纪录片创作、短片创作、影视综合创作。

就业方向

能够在影视生产领域胜任电影摄影师,电视剧摄影师,纪录片摄影师,广告片摄影师,新闻片摄影师,演播室摄影师以及上述制作机构的剪辑、调色、包装等相关后期制作工作。



录音艺术专业

学制四年 | 艺术学学士学位

专业简介

录音艺术专业紧跟行业发展动态,面向全国文化创意产业及影视行业的发展需求,致力于培养具备扎实的录音理论基础知识,较强的录音设备与软件应用能力,较强的声音设计与创新思维,良好的职业道德和职业素养的高素质应用型人才。专业师资力量雄厚,拥有多位高级职称教师及

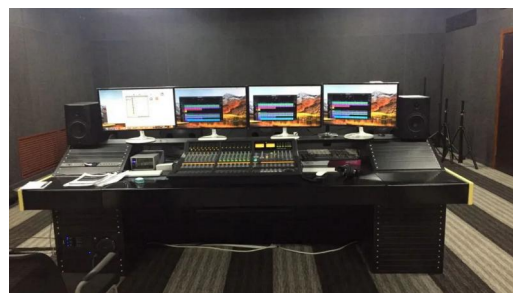
行业专家,录音代表作品有《新中国第一大案》、《隋唐演义》、《辛亥革命》等。专业教师在影视录音、影视声音制作、音乐录音、音乐制作、舞台扩声等领域有着丰富的教学经验和成果。师生参与录制多部电影作品,如《青蛙王国》《神龙客栈》《梦想之门》《读心情缘》《遥远的北大荒》《老十》等,荣获吉林省广播电视文艺丹顶鹤奖、厦门微电影节优秀影片、第十二届温哥华华语电影节优秀短片等奖项。

核心课程

中外电影史、录音声学、音频电学基础、影视录音设备基础、数字视音频技术、影视声音设计原理、影视录音制作技巧、扩声技术、影视声音制作。

就业方向

能够在影视公司、电影厂、广播电视台、文化传媒公司、影视动画制作公司及新媒体等相关领域,从事影视录音、音乐录音、舞台扩声与声音后期制作等方面工作。



虚拟现实与电影技术学院

School of Virtual Reality and Film Technology



数字媒体技术专业

学制四年 | 工学学士学位

专业简介

数字媒体技术专业是国家级一流本科专业建设点、吉林省高等学校卓越工程师教育培养计划试点专业和吉林省创新创业教育改革试点专业;建有可视媒体与增强现实技术和3D交互技术2个省级重点实验室。培养具备扎实的计算机理论基础和较强的计算机应用能力,掌握可视媒体编辑制作技术、虚拟增强现实开发技术、智能人机交互技术、游戏引擎开发技术等专业核心技术,具备从事数字媒体技术开发和艺术融合的创新能力,能够利用数字媒体技术解决影视娱乐、虚拟展示、动漫机器人、5G+VR+AI等领域的关键问题。

核心课程

程序设计基础、C#程序设计、数据结构与算法、数据库概论、Unity引擎技术基础、面向对象程序设计、三维渲染引擎设计与实践、小程序开发基础、人机交互技术。

就业方向

毕业生可在数字文化创意、虚拟展览展示、移动互联网应用、人机交互、游戏制作等领域从事设计、开发与研究工作;也可在企事业单位从事交互媒体、艺术装置、数字媒体信息系统的运行、管理与维护工作。



虚拟现实技术专业 学制四年 | 工学学士学位

专业简介

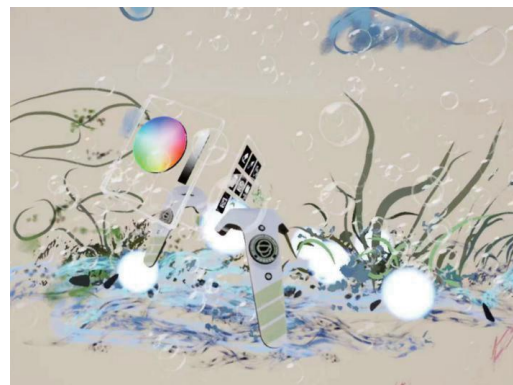
虚拟现实技术专业培养学生掌握扎实的计算机基础知识、计算机图形图像技术、三维建模、虚拟现实引擎开发技术、人机交互、智能交互技术、增强现实技术、可视化技术和软件算法分析技术等虚拟现实领域应用的核心技术。该专业围绕“艺术与科技”深度交叉融合，将数字化内容创意、设计、制作和用户交互体验跟虚拟场景VR互动展示相结合，面向虚拟展览会、数字人、数字娱乐、游戏设计开发、文化创意、数字艺术创作和沉浸式体验等数字创意产业及元宇宙应用领域开展学科交叉人才培养，适应新一代数字技术、虚拟现实技术和数字艺术内容创作融合的复合型应用人才培养需求。

核心课程

程序设计基础、C++程序设计、数据结构与算法、数据库概论、UnrealEngine引擎技术基础、引擎程序设计、计算机图形学与图像处理、人机交互技术。

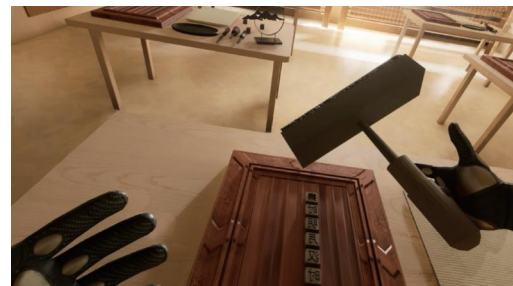


JILIN ANIMATION INSTITUTE



就业方向

毕业生主要面向数字创意产业、虚拟现实VR、增强现实AR、混合现实MR、动漫游戏、网络传媒、软件开发等高新技术行业，能够在虚拟现实/增强现实开发、游戏设计开发、人工智能和沉浸式人机交互等领域，担任虚拟现实产品设计师、虚拟现实/增强现实开发工程师、游戏开发工程师、虚拟现实系统实施及运维工程师等职位，能在展览展会、数字娱乐、文化创意、艺术创作、移动互联网等领域从事虚拟现实互动产品项目的创意、设计、开发、内容制作等工作。



文化产业商学院

School of Creative Industry



文化产业管理专业 学制四年 | 管理学学士学位 专业简介

文化产业管理专业成立于2012年，建有省级人才培养模式创新实验区——面向文化市场需求的培养类人才培养模式创新实验区，通过采用“三精准”的人才培养模式，实施链条式的实践课程体系，为学生提供文化产业行业中最前沿的真实项目进行实践训练，提高学生的综合实践能力，做到专业+专长的精准培养。



核心课程

中国文化概论、管理学、文化产业管理概论、市场营销学、组织行为学、战略管理、人力资源管理、文化产业经济学、文化资源概论、文化产业项目管理。



就业方向

在文化产业相关领域、文化企事业单位从事品牌策划、媒体运营、创意设计、经纪管理、项目管理等工作。

市场营销专业

学制四年 | 管理学学士学位

专业简介

市场营销专业成立于2010年,依托学校文化创意类专业齐全、基础扎实、技艺专精和学科间交叉融合发展优势,实行理论课+工作室教学模式,建立了工作室实践教学平台,采用项目引领、产教融合教学模式,致力于培养具有国际视野的高素质应用型人才。近年来,该专业学生在“互联网+”大学生创新创业大赛、沙盘模拟经营大赛、市场调查大赛等各类国家级、省级大赛中累计获奖80余项。

核心课程

管理学、战略管理、消费者行为学、组织行为学、人力资源管理、市场营销学、运营管理、品牌管理、市场营销调研。



就业方向

主要在各类文化企事业单位从事营销管理、网络营销推广、品牌营销与管理、新媒体运营与管理等工作;在相关咨询机构或企事业单位从事市场调研、营销策划、广告策划等策划工作。



广告学专业

学制四年 | 文学学士学位

专业简介

广告学专业是吉林省一流本科专业建设点、吉林省特色高水平专业、吉林省“学产深度融合”应用型人才培养模式创新实验区。实施“学研产一体化”人才培养模式,打造了双平台、三融合课程体系,实施项目制教学,通过专业基础教学平台和学产对接实践教学平台,实现了广告学专业、文化产业管理专业与市场营销专业紧密融合,学生能力培养与企业实战项目、参展参赛活动紧密融合,专业之间形成交叉互动。双师型教师行业实践经验丰富,通过校缘产业公司、实践教学基地等项目资源,在教学中引入真实案例,提升学生专业实际操作能力。

核心课程

广告学概论、广告文案、市场营销学、市场调查与预测、广告道德与法规、广告策划、广告创意、影视广告、CI 策划与设计。



就业方向

本专业学生毕业后可在新闻媒介广告部门、广告公司、市场调查及信息咨询行业以及企事业单位从事广告经营管理、广告策划创意和设计制作、市场营销策划及市场调查分析工作。



互联网金融专业

学制四年 | 经济学学士学位

专业简介

互联网金融专业设置于2018年,在数字经济、金融科技及人工智能等新技术不断突破的背景下,专业强化“互联网+”与金融的融合渗透,致力于培养适应信息社会和全球化环境市场经济需要,具备现代信息技术技能,掌握扎实的经济学、管理学、计算机技术等多学科交叉专业知识,熟悉互联网金融行业业务流程和实践,把握互联网金融学科的理论前沿和发展动态,在互联网金融、数字经济、文化金融等领域,从事有关财务金

融、区块链、数据分析、营销策划和经营管理等工作的高素质应用型人才。



核心课程

宏观经济学、互联网金融概论、金融学、管理学、计量经济学、公司金融、证券投资学、Python 数据分析基础。

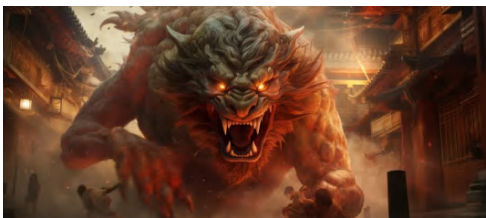
就业方向

毕业生主要面向三个领域:一是银行、证券、基金等传统金融机构;二是包括互联网银行、第三方支付、众筹、大数据、金融科技等新型互联网金融企业;三是在“文化+金融”相关领域从事文化产业投融资等工作。



未来智能影像学院

School of Future Intelligent Image



动画专业

(智能影像创意、影视特效、物理特效方向)

学制四年 | 艺术学学士学位

专业简介

着眼人才知识能力体系重构,推动动画影视产业生态重塑,将艺术与人工智能技术和动画影视技术融合,构建全新影像艺术与数智技术交叉的专业布局,培养适应未来产业需求的全新智能影像及特效创作人才。动画专业下设智能影像创意方向、影视特效方向与物理特效方向,旨在结合人工智能技术、动画创作与影视特效,培养适应未来产业需求的高素质人才。智能影像创意方向将结合AI技术与影视动画专业知识,培养学生具备项目策划、剧本创作、前期美术设计及动画制作等影视动画全方位创作的能力,提高学生的数字化动画影像处理技术、启发学生的商业品牌创新意识。该方向与动画产业新业态密切对接,设置“企业导师指导、实战场景训练、行业标准应用、商业项目实践”的全过程沉浸式学习环境。影视特效方向则强化动画电影与AI技术的交叉融合,通过真实案例教学,培养学生具有扎实的影视理论基础

和丰富的影视特效实践经验,使其熟悉影视技术与媒体融合的艺术特征,具备适应现代产业需求的技术与创新能力。物理特效方向基于未来影视产业对特效人才的需求而设立,旨在强化物理特效专业技术与多学科领域知识的交叉与融合,培养学生具备着眼行业未来的战略思维能力,掌握文学、艺术学、工学等跨学科知识及所需要的专业核心技能。



核心课程

①智能影像创意方向

动画原理、动画视听语言、动画剧本写作、动画概念设计、动画角色设计、动画分镜设计、动画场景设计、AIGC生成技术、影视动画三维基础、影视动画流程与管理。

②影视特效方向

影视后期合成基础、影视后期创新训练、数字特效创新训练、三维合成技术。

③物理特效方向

影视化妆造型设计、数字雕塑基础、影视毛发设计制作、影视特效化妆基础、影视角色概念设计。



就业方向

①智能影像创意方向

动画策划、艺术指导、前期概念设计师、故事板艺术家、动画衍生品设计、动画制片管理等。

②影视特效方向

视效导演、影视概念设计师、影视特效师、影视合成师、影视动画设计师、数字媒体设计、影视项目制片管理等。

③物理特效方向

特效化妆师、机械仿生道具设计师、特效道具设计师、特效服装设计师、微缩景观设计师、特效装置设计师等。

艺术与科技专业

(AI动画、智能交互方向)

学制四年 | 艺术学学士学位

专业简介

面向未来产业发展和新消费场景,人工智能和大数据时代的需求,艺术与科技专业旨在培养具备扎实的数字设计、数字技术和美学理论基础,系统的艺术与科技专业核心知识,具有创新创意

能力、跨学科整合创新能力、团队协作能力以及国际视野,能够在艺术与技术领域发展的高素质复合型人才。

艺术与科技专业下设AI动画方向和智能交互方向。AI动画方向旨在培养能够运用前沿技术进行影像艺术创作的专业人才。智能交互方向旨在培养具备能够融合前沿技术、多维度空间思维,兼具创意能力的专业人才。

本专业实施校企合作的“项目制”教学模式,强化“艺+科”融通的人才培养特色,毕业生能够在动画创作和技术、数字展陈、信息交互、新媒体等应用领域脱颖而出,推动文化创意产业的技术创新和艺术发展。



核心课程

设计概论、设计创意思维、艺术与科技概论、AIGC生成技术、机器深度学习、AI数字艺术、空间形态设计、空间叙事表达、信息可视化设计、跨媒介创意策展、数字展示设计、交互设计。

就业方向

①AI动画方向

在动画、影视、游戏、广告等领域从事技术导演、视觉特效师、动画广告制作人、游戏动画师、虚拟角色设计师、数字营销专家、VR/AR内容创作者、动画教育工作者等工作。

②智能交互方向

在数字展陈、信息交互、新媒体等领域的数字展示设计、数字体验设计、交互设计、媒体艺术与设计等岗位从事策划、设计、开发及教学工作。

民航学院

School of Civil Aviation



飞行器动力工程专业 (航空机械维修工程方向) 学制四年 | 工学学士学位

专业简介

飞行器动力工程专业设置航空机械维修工程方向,培养基础理论厚、应用口径宽、距离一线近的航空机械维修人才。在航空维修工程领域具有明显的飞行器机械系统、动力系统维修特长和技能。专业既有飞行器动力工程特征,又有航空维修工程特征。对接航空产业链的飞行器机械维修,具有鲜明的航空机械维修工程特色。现有实验室4个,校企合作培训基地1个,校外实习基地3个。坚持校企合作、产教融合人才培养机制,采取“国标+行标、学历+执照”人才培养模式。人才培养既符合国家标准,又符合行业标准;学生毕业既取得学历证书,又取得行业执照。

核心课程

理论力学、自动控制原理、工程热力学、气体动力学、机械设计、发动机原理、飞机结构与系统。

就业方向

与具有CCAR66部R3执照培训资质的陕西金宇航空科技有限公司合作,实施“学历+执照”人才培养,毕业生就业方向为航空公司、航空维修公司、机场集团公司。



飞行器控制与信息工程专业 (航空电子维修工程方向) 学制四年 | 工学学士学位

专业简介

飞行器控制与信息工程专业设置航空电子维修工程方向,主要培养航空电子维修工程应用型人才。专业具有航空宇航科学与技术、通信与信息工程、控制科学与工程交叉的新工科专业特征,对接航空产业链的飞行器电子维修,具有鲜明的航空电子维修工程特色。现有实验室5个,校企合作培训基地1个,校外实习基地3个。坚持校企合作、产教融合人才培养机制,采取“国标+行标、学历+执照”人才培养模式,人才培养既符合国家标准,又符合行业标准;学生毕业既取得学历证书,又取得行业执照。培养与民航产业需求高度契合的卓越应用型人才,在航空维修工程领域具有明显的飞行器电气系统、通信导航系统维修特长和技能。



核心课程

电路基础、自动控制原理、模拟电子技术、数字电子技术、空气动力学与飞行原理、飞行控制系统、飞机通信导航系统、飞机结构与系统。

就业方向

与具有CCAR66部R3执照培训资质的陕西金宇航空科技有限公司合作,实施“学历+执照”人才培养,毕业生就业方向为航空公司、航空维修公司、机场集团公司。

飞行器制造工程专业 (无人机制造与应用工程方向) 学制四年 | 工学学士学位

专业简介

飞行器制造工程专业设置无人机制造与应用工程方向,主要培养无人机应用型人才。专业既有飞行器制造工程的普遍性,又有无人机制造与应用工程的特殊性,对接通用航空产业链的无人机制造与应用,具有鲜明的无人机通用航空工程特色。现有实验室5个,校企合作培训基地2个,校外实习基地4个。坚持校企合作、产教融合人才培养机制,采取“国标+行标、学历+执照”人才培养模式,人才培养既符合国家标准,又符合行业标准;学生毕业既取得学历证书,又取得国家认可的无人机飞行或维修执照。培养无人机产业急需的高端无人机制造与应用工程人才,在通用航空产业领域具有明显的无人机制造、维修、应用特长和技能。



核心课程

理论力学、自动控制原理、材料力学、飞行力学、机械设计、飞机制造技术基础、航空工程材料与成型工艺、无人机结构与系统。

就业方向

与具有无人机执照培训资质的吉林省彬生蓝航天际无人机科技有限公司合作,实施“学历+执照”人才培养模式,毕业生就业去向为无人机制造企业、无人机应用企业和无人机行业协会等。

表演专业
(空中乘务方向)
学制四年 | 艺术学学士学位
专业简介

表演专业(空中乘务方向)针对空中乘务人才的核心能力素质需求,推进四个不断线(思政教育不断线、语言培养不断线、形体塑造不断线、礼仪培育不断线)的人才培养,培养基础理论厚、应用口径宽、距离一线近的卓越民航乘务人才,确保人才培养质量符合民航业要求。具有表演、播音艺术与航空服务兼容,艺术素养与乘务素养兼备的鲜明特色,具有“四个不断线”的空中乘务人才培养优势,人才培养质量与民航企业需求高度契合。毕业生具有较强的就业优势,登机飞行就业率高。

核心课程

服务礼仪、艺术语言基本功、乘务英语、艺术语言技巧、艺术语言表达基础、客舱服务与管理、客舱安全管理与应急处理、镜头前的表演训练。



就业方向

与吉林省机场集团公司合作,实施产教融合人才培养,毕业生就业方向为航空公司、机场集团公司。



2025年招生专业及其选科要求
统招本科 | 学制四年 | 文理兼招

专业类别	选科要求	省统考科类	专业名称
艺术类	艺术文理兼招 新高考省份 不限选科要求	美术与设计类	动画、漫画、数字媒体艺术、艺术与科技、视觉传达设计 环境设计、产品设计、戏剧影视美术设计 影视摄影与制作、服装与服饰设计、工艺美术
		播音与主持类	播音与主持艺术
		表演类	表演
		导演类	戏剧影视导演
		音乐类	录音艺术
普通类	文理兼招 新高考省份 不限选科要求		广播电视编导、戏剧影视文学 (艺术类专业,参照普通类专业招生)
			市场营销、互联网金融、文化产业管理 网络与新媒体、广告学
	理工类 新高考省份 必选物理、化学		数字媒体技术、虚拟现实技术 飞行器动力工程、飞行器制造工程、软件工程 飞行器控制与信息工程、新媒体技术

招录说明

1. 艺术类专业:我校不再单独组织校考,专业成绩认可各省(市、区)统考成绩,按各省投档成绩择优录取。
2. 普通类专业:按照高考文化分数排名录取。
3. 招生省份:全国30个省(市、区)招生,招生专业及计划详见各省公布的招生指南。
4. 学费区间:艺术类专业28000-29800元/年;普通类专业:25000-26800元/年。
5. 未尽事宜详见吉林动画学院招生办网站。
6. 以上内容以省级招生主管部门公布或我校2025年招生章程为准。

招生办官网

历年招生计划

历年分数线